

令和8年2月28日から川崎駅前の川崎府中線を相互通行化します！

～ウォーカブルなまちづくりを目指して～

京急川崎駅周辺地区では、本市の広域拠点として羽田空港に直結するなどの地理的優位性をいかし、川崎の玄関口にふさわしいまちづくりを官民連携により計画的に推進しています。

現在、当該地区において、幹線道路の自動車交通を集約し、駅前に歩きやすく居心地の良い滞留空間を確保するため、川崎府中線の都市基盤再編整備工事を施工中ですが、この度、当路線の相互通行化の日時が決まりましたので、次のとおりお知らせいたします。

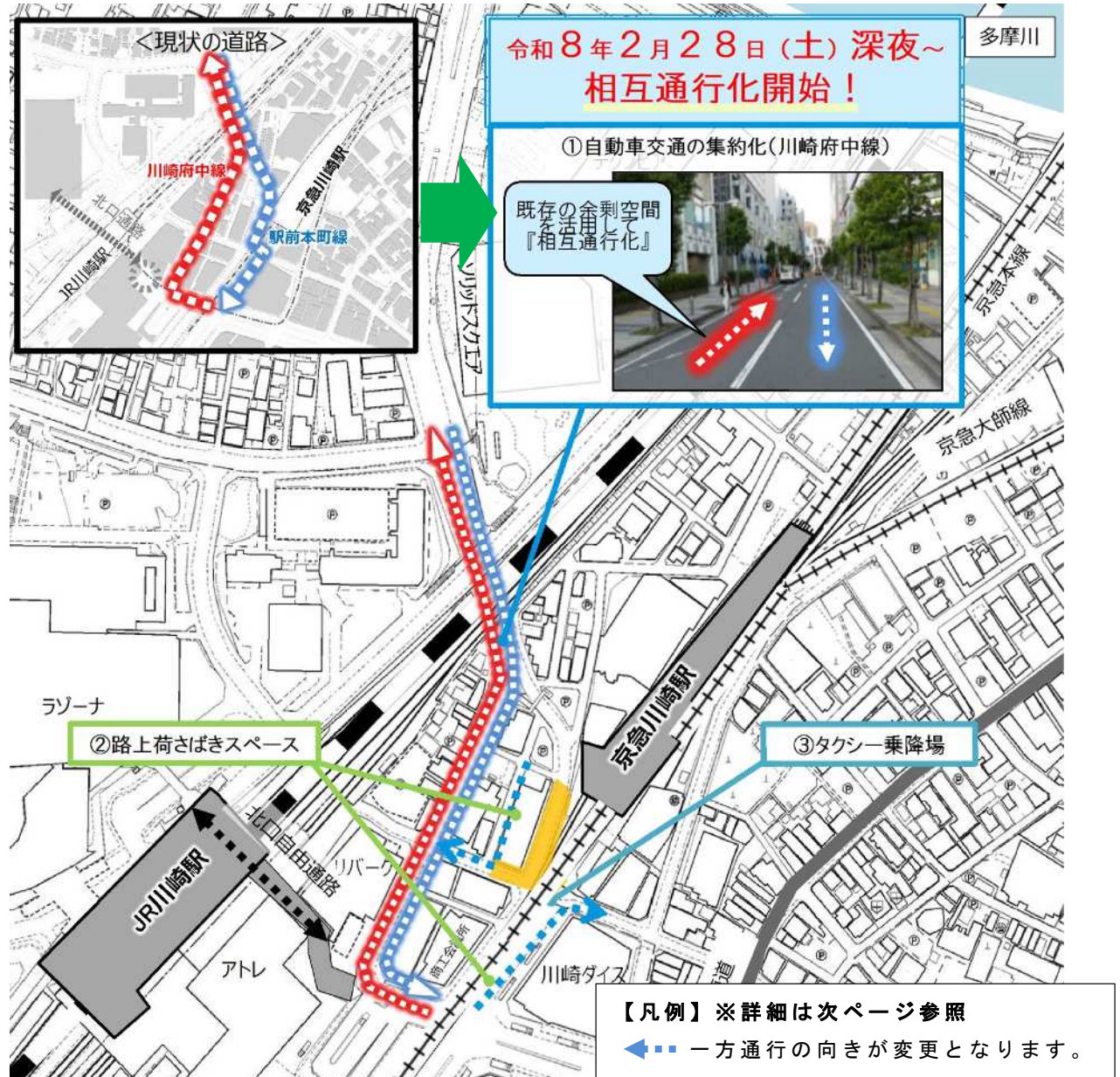
引き続き、京急川崎駅周辺地区において、ウォーカブルなまちづくりを目指し、段階的に都市基盤再編等のまちづくりを進めてまいります。

主な取組

① 川崎府中線の自動車交通の集約化

既存の空間を活用した相互通行化による駅前の滞留空間の創出

令和8年2月28日(土)21時頃から翌3月1日(日)明け方にかけて相互通行化



京急川崎駅周辺地区の都市基盤再編の全体図

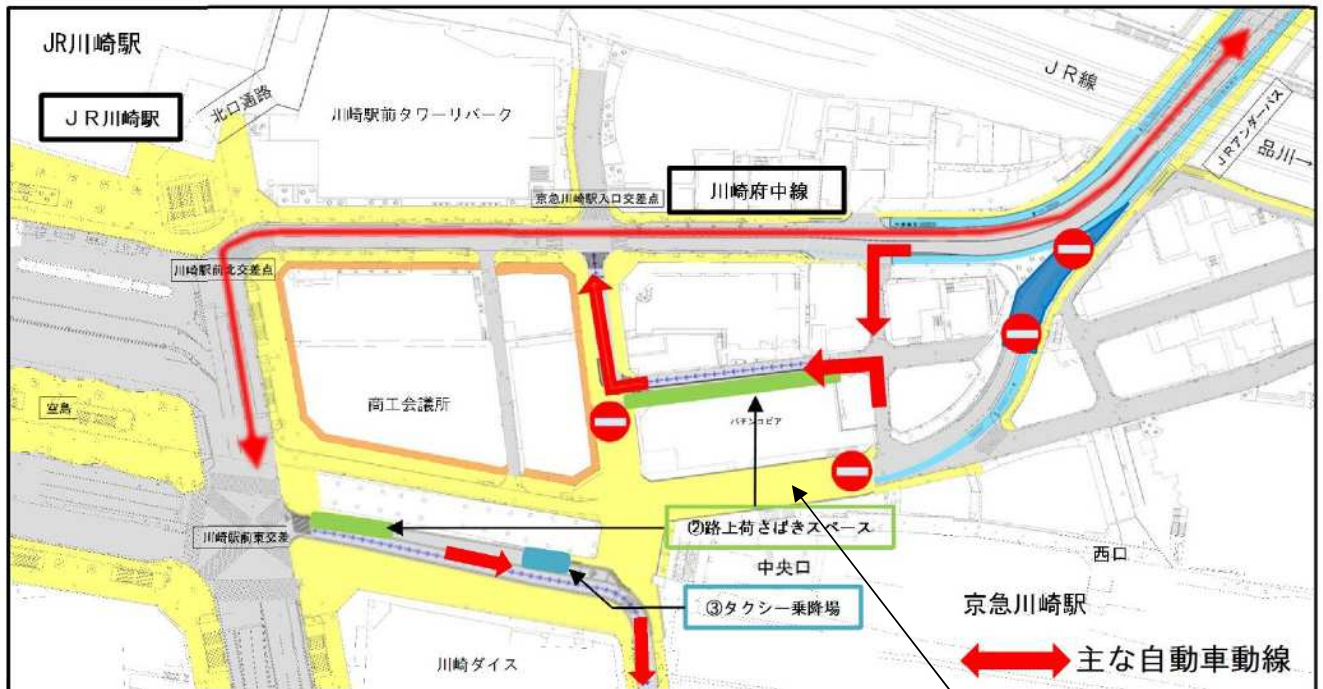
② 路上荷さばきスペースの整備

交通の円滑化のため、既存の道路空間を活用した路上荷さばきスペースの整備

③ タクシー乗降場の整備

京急川崎駅利用者が利用しやすくなるよう駅側へのタクシー乗降場の整備

※②、③は、令和8年3月1日（日）から暫定供用開始（令和8年度本格整備予定）



駅前の歩行者滞留空間の創出
(令和8年度予定)



路上荷さばきスペース及びタクシー乗降場の位置図

【問合せ先】

川崎市まちづくり局拠点整備推進室 五十嵐
電話 044-200-2752